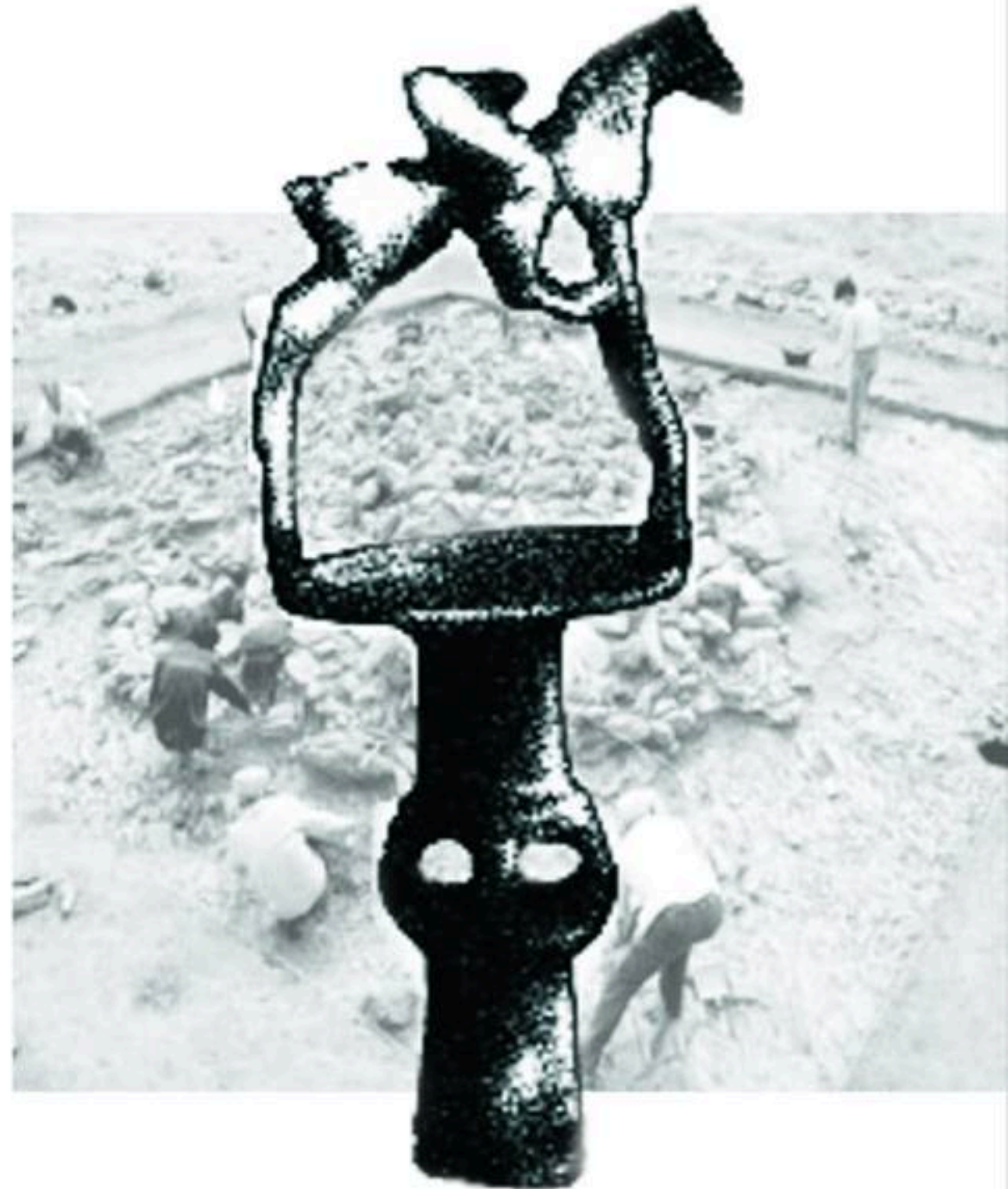


**CONMEMORACIÓN DEL 30 ANIVERSARIO
DEL INICIO DE LAS EXCAVACIONES DEL
CERRO HORNACHUELOS (1986 - 2016)**



Es una iniciativa de
Asociación Cultural Pedro de Olmos.

Nuall A.G.

**SALÓN DE ACTOS
DE LA CASA DE LA CULTURA**

VIERNES 14 DE OCTUBRE

HORA: 19:30 H.

RIBERA DEL FRESNO

PROGRAMA

CONFERENCIA: HORNACHUELOS, HISTORIA Y MEMORIA DEL YACIMIENTO

A cargo de Don Alonso Rodríguez Díaz, catedrático de Prehistoria en el Departamento de Historia de la UEX desde 2007. Su trayectoria investigadora se ha centrado en las culturas protohistóricas extremeñas y sus relaciones con el Suroeste tartésico.

Entre sus intervenciones arqueológicas destacan las del oppidum romano-republicano de Hornachuelos (Ribera del Fresno, Badajoz) (1986-1997 y 2002-03); el edificio postorientalizante de La Mata (Campanario, Badajoz) (1990-2002); y, más recientemente, Aliseda (2011-2015), donde se han realizado notables avances sobre la historia del descubrimiento de su célebre tesoro y su contexto arqueológico.

En estos momentos dirige el proyecto del Plan Nacional I+D+I Excelencia "Arqueología y recuperación de un paisaje minero: la explotación tartésica del estaño en San Cristóbal de Logrosán" (HAR2014-52922-P). Es autor o coautor de un buen número de trabajos sobre la protohistoria extremeña, entre las cuales cabría citar como síntesis más divulgadas Extremadura tartésica. Arqueología de un proceso periférico (2001) y Campesinos y señores del campo. Tierra y poder en la protohistoria extremeña (2009).

A continuación se proyectará el video documental; TREINTA AÑOS DESPUÉS, en el que se recogen los testimonios, recuerdos y experiencias particulares de algunas de las personas que contribuyeron en la excavación y puesta en valor del Cerro Hornachuelos.

En él aparecen los testimonios de:

Alonso Rodríguez Díaz: Director de las excavaciones.

José Antonio Rebollo Tavera: Trabajador de Ribera que participó en todas las campañas.

José Manuel Coello Reviriego: Alcalde de Ribera en 1986 (año de inicio).

Javier Jiménez Ávila: Director del Consorcio de Mérida, participó como estudiante durante varias campañas en la excavación del cerro.

Ana Toro Cuesta: Participó como estudiante en la excavación del cerro.

Amparo García Álvarez: Participó como estudiante en la excavación del cerro.

Teresa Fernández García: Participó como estudiante en la excavación del cerro.

Manuel Ortiz Alesón: Maestro que puso en valor el lugar entre los escolares en los primeros años. Voluntario en distintas excavaciones.

Manuela Sánchez Gallardo: Maestra que junto a Manuel Ortiz difundieron y pusieron en valor el cerro entre los escolares al inicio de las excavaciones.